

Wonen in Limmel-Nazareth



10 Oktober 2016



Gemeente Maastricht

servatius.
thuis.

W O O N P U N T



Programma

19:00u Ontvangst

19:30u Inleiding (Tima van der Linden)

19:45u Ontwikkelingen in de buurt (Peter Konings)

20:15u Vervolgproces en communicatie (Tima van der Linden)

20:25u Vragenronde

Vragen?

Tijdens de presentatie, tijdens de vragenronde, na afloop aan de diverse betrokken medewerkers of via een vragenformulier



Wijkenaanpak 1996-2015

- Fysieke buurtplannen Boschpoort (1996) en Heugemerveld (1998)
- Malberg (buurtontwikkelingsplan (BOP) Manjefiek Malberg, 2003)
- Caberg en Malpertuis (wijkontwikkelingsplan (WOP), 2005)
- Limmel en Nazareth (WOP, 2010)
- Wittevrouwenveld en Wyckerpoort (WOP, 2010)
- Pottenberg (Ambitiedocument BOP, 2013)
- Mariaberg (Ambitiedocument BOP, 2013)
- Gebiedsvisie Heer-Scharn (“Heer en Meester” 2015)

Integrale aanpak op thema's fysiek, sociaal, veiligheid en economie



Ontwikkelingen



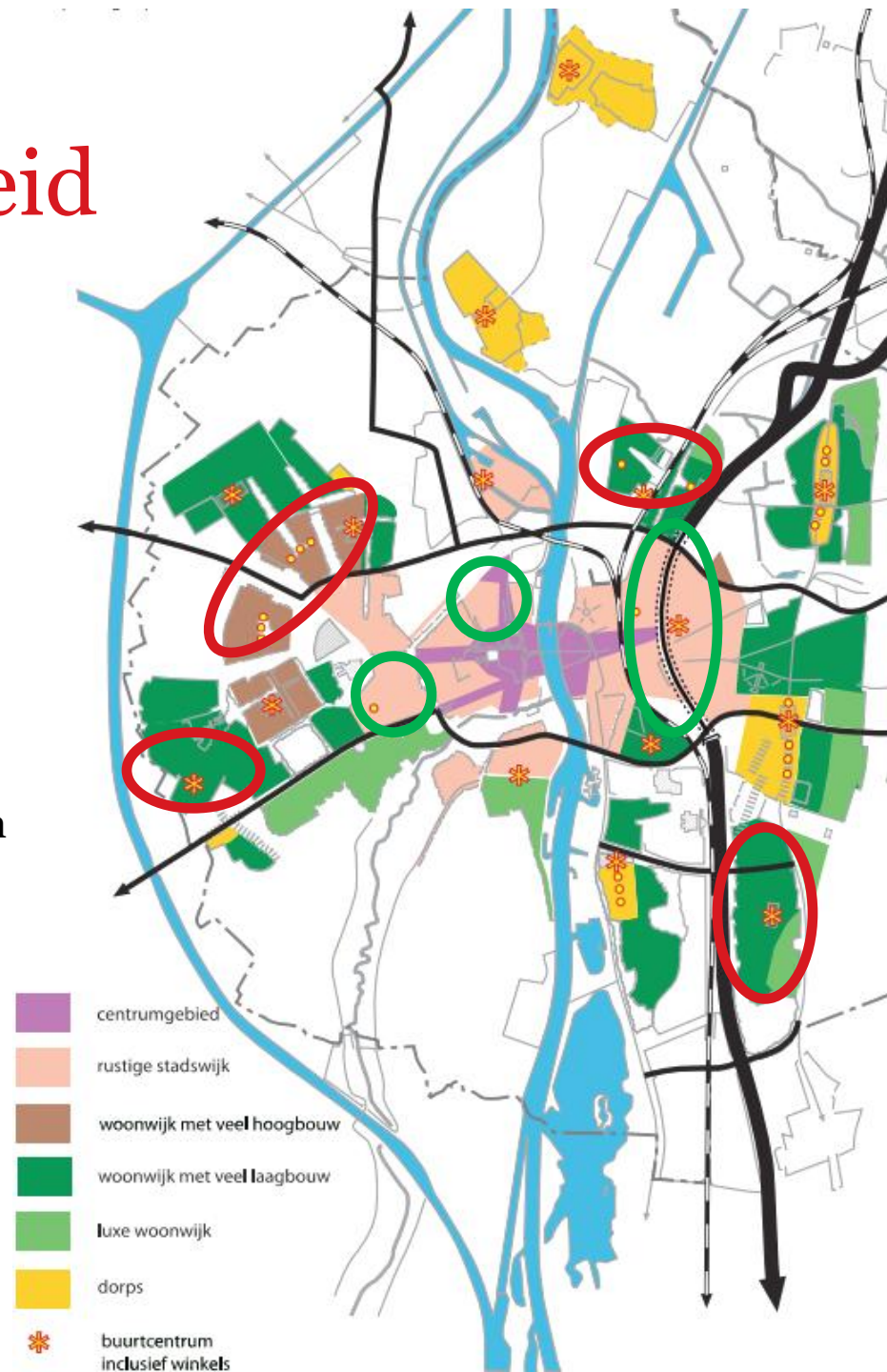
Aangescherpt beleid

Regionale afspraken

- Provinciaal Omgevingsplan Limburg
- Structuurvisie Wonen Zuid-Limburg

Woonprogrammering

- Verdichten in stedelijke woonmilieus
- Kwaliteitsverbetering en verdunning in suburbane milieus (rood)
- Overmaat aan plannen schrappen



Regels woningsplitsing en kamerverhuur

Woning splitsen



Welke regels gelden er bij legalisering, splitsing of kamerverhuur

Meer maatwerk

Nieuwe leefbaarheidsmaatregelen

	Bouw besluit	P	Bicycle	110 m ²	Programma stedelijk	Maximeren per straat	Planschade
Gesplitst / omgezet voor 21 mei 2013	✓	✓	✓	✓	nee mits aangevraagd voor terinzagelegging vastgesteld bp *	✓	nee mits aangevraagd voor terinzagelegging vastgesteld bp *
Gesplitst na 21 mei 2013 of nog te splitsen	✓	✓	✓	✓	✓	✓	✓
Omgezet na 21 mei 2013 of nog om te zetten	✓	✓	✓	✓	✓	✓	✓

nee mits aangevraagd voor terinzagelegging vastgesteld bp *

nee mits aangevraagd voor terinzagelegging vastgesteld bp *

Gesplitst / omgezet **voor** 21 mei 2013

Gesplitst **na** 21 mei 2013 of nog te splitsen

Omgezet **na** 21 mei 2013 of nog om te zetten

Woningsplitsing is het verbouwen van een woning naar 2 of meer zelfstandige wooneenheden. Kamergewijze verhuur ('omzetten') is het maken van onzelfstandige wooneenheden in een woning met gemeenschappelijke voorzieningen zoals keuken, badkamer, etc.

Bestaande eisen
Besluit 7 juli 2015

Extra eisen
Besluit 19 juli 2016



Totstandkoming Prestatieafspraken



Doe-Democratie
& Eigen Kracht



Woonmilieus



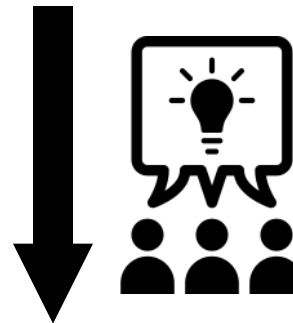
Wonen & zorg



Betaalbaarheid
& duurzaamheid



Beschikbaarstelling
& woonruimteverdeling



Prestatieafspraken voor 1 jaar
vooruitblik 5 jaar

Informeren: stadsronde 1 november

Informatiebijeenkomst Huurdersbelangenverenigingen: 19 november

Ondertekenen: 24 november

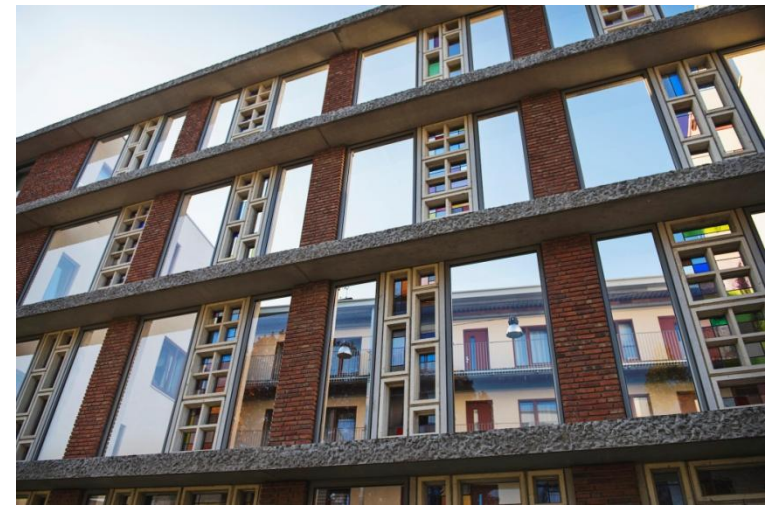


Gemeente Maastricht



Nieuwe afspraken herstructureringsplannen 2016-2021

Ontwikkelingen in uw buurt



WOP Limmel-Nazareth (2010)



Gerealiseerd

- Onderkabeling hoogspanningslijnen
- Ondertunneling Balijeweg en realisatie rotonde
- Buurtcentrum Nazareth
- Levensloopbestendige appartementen kerklocatie Nazareth
- Nieuwbouw koopwoningen Sareptaplein (Past. Mulkenhof)
- Nieuwbouw levensloopbestendige woningen Kasteel Cartielsstraat
- Samenvoegen duplexen Kasteel Petersheimstraat
- Sloop Nazareth Midden, Noord en Rijdam
- Station Noord en P&R Noord
- Kanjelzone, incl. restauratie Jerusalem en Hoeve Rome



1. Hoolhoes

- IKC geluksvogel in aanbouw (afronding najaar 2016)
- Gemeente is procedure gestart voor invulling detailhandel en woningen.
- Sociale woningbouw boven de winkels
- Grondgebonden koopwoningen



2. Balijeweg

- Afronding openbare ruimte Balijeweg begin 2017
- Renovatie woningen: fase 1 afgerond, fase 2 loopt en fase 3 in onderzoek (kop Balijeweg)
- Herinrichting openbare ruimte door gemeente
 - Samen met bewoners onderzoeken hoe dit zoveel mogelijk kan aansluiten bij oorspronkelijke ambitie voor Populierpleintje



3. Askalonstraat

- Deel renovatie (19 woningen), uitvoering binnenkort
- Sloop 30 woningen, vervangen door nieuwbouw
- Openbare ruimte wordt heringericht door gemeente



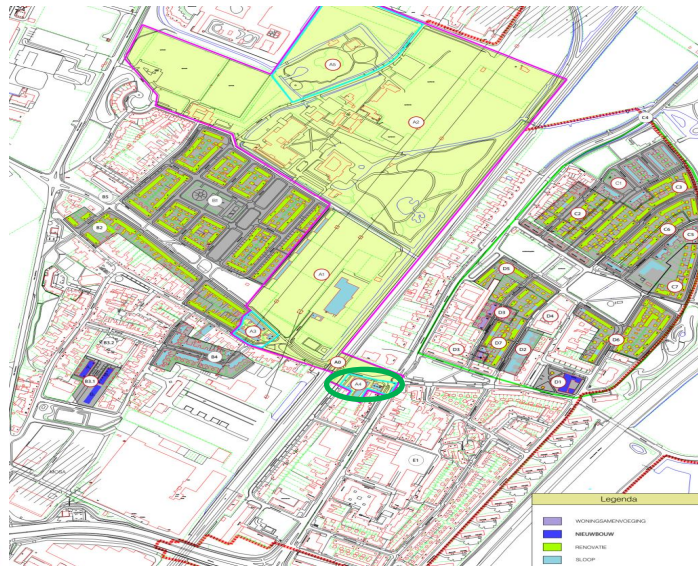
5. Pastoor Mulkenshof en school

- Geen verdere woningbouw meer voorzien
- Samen met de buurtbewoners visie op toekomst schoollocatie ontwikkelen (sloop/herbestemming) en inrichting openbare ruimte



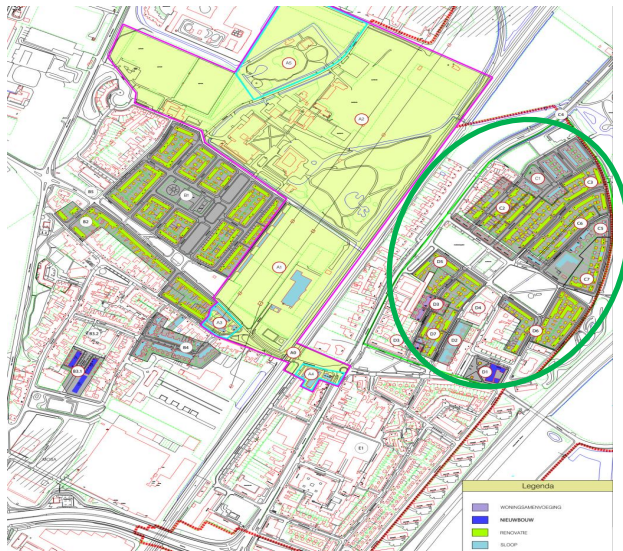
6. Kasteel Verduijnenstraat

- Woningen van Woonpunt in 2014 gesloopt
- Totale locatie (incl bedrijfslocatie) gezamenlijk op markt in 2017 voor woningbouwontwikkeling
- Sloop bedrijfsgebouw mogelijk in 2017 aan de orde



7. Renovatie Nazareth midden en noord

- Renovatie en herinrichting Nazareth midden en noord wordt afgerond conform WOP (sociale huur/ enkele koopwoningen)
- Openbare ruimte wordt heringericht door gemeente



8. Nieuwbouw Nazareth

- Herontwikkeling conform ambities WOP (koop/ huur)
 - Kasteel Oostplein
 - Kasteel Rivierenstraat
 - Kasteel Cartielsstraat
- Openbare ruimte heringericht door ontwikkelende partij
- Aansluiting Kasteel Neubourgweg/Meerssenerweg in onderzoek



Sociaal programma

Geen onderdeel meer van WOP, programma's lopen wel door

- Veilige buurten team
- Sociaal team
- Transitie van buurtplatform naar buurtnetwerk



Vervolgproces

- Stadsronde 1 november
- Raadsronde 29 november
- Raadsbesluit 13 december

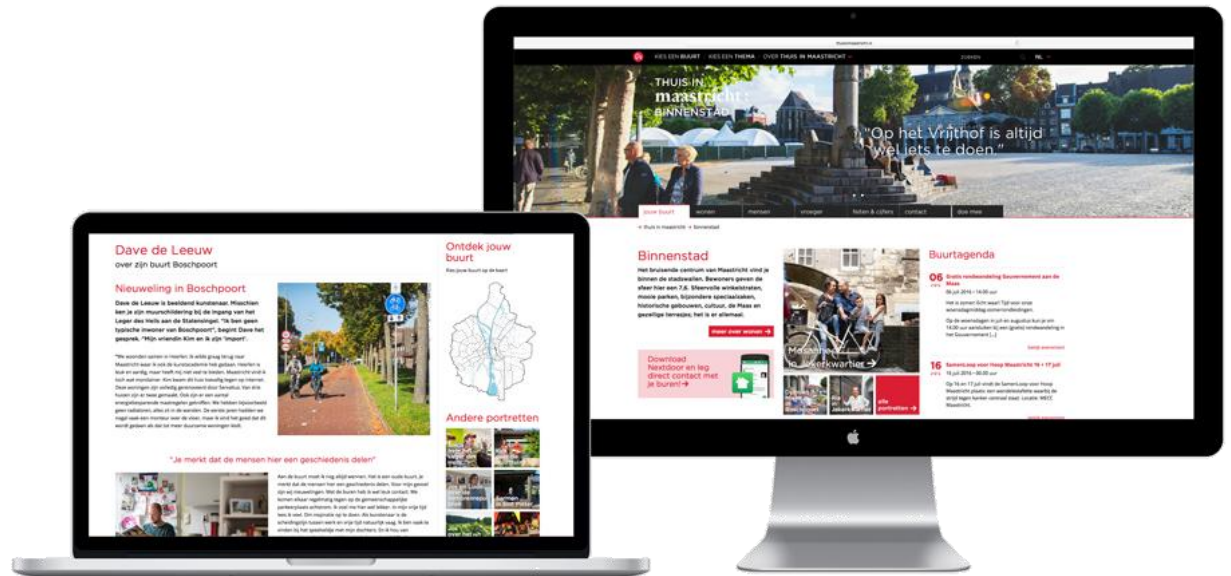
Alle documenten zijn te vinden op:

www.gemeentemaastricht.nl/woningprogrammering



Wanneer wordt u weer geïnformeerd?

- Voor aanvang van werkzaamheden in uw woonomgeving
- www.ThuisinMaastricht.nl



Vragen?



Gemeente Maastricht